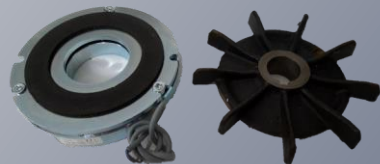
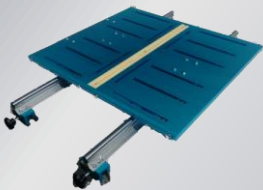




Ihr Spezialist für Sicherheitstechnik und Zubehör
für Standard Holzbearbeitungsmaschinen





Mit dem richtigen Zubehör veredeln Sie Ihre Standard Holzbearbeitungsmaschinen und sorgen durch die geeignete Schutzvorrichtung für ein sicheres, präzises und schnelleres Arbeiten. Wir führen ein großes Sortiment an Sicherheitstechnik und Zubehör für

- Bandsägemaschinen
- Fräsmaschinen
- Hobelmaschinen
- Kreissägen

sowie **Ersatzteile für Standard-Holzbearbeitungsmaschinen** welche das tägliche Arbeiten erleichtern sollen. Selbstverständlich werden wir zukünftig unsere Produktpalette um nützliche und praktische Artikel erweitern, um den Anwender die Arbeit einfacher und sicherer zu machen.

Beste Qualität, ein perfekter Service und schnelle unkomplizierte Lieferung sind für uns wichtig.

Für einen ersten Eindruck laden wir Sie herzlich ein, sich einfach mal auf unseren Seiten umzusehen!

Sie erreichen uns nicht telefonisch, dann senden Sie uns eine Email und wir werden uns schnellstens mit Ihnen in Verbindung setzten.

Gl-trade

Norbert Gruber

Alemannenweg 15

72488 Sigmaringen

Tel.: +49 (0)157-39239878

Email: office@gl-trade.de

Seite

Produkte

3-14

Schutzvorrichtungen und Zubehör für Bandsägen

15-19

Schutzvorrichtungen und Zubehör für Fräsmaschinen

20-22

Schutzvorrichtungen und Zubehör für Hobelmaschinen

23-26

Schutzvorrichtungen und Zubehör für

Formatkreissägen

27-32

Zubehör für die Holzbearbeitung

33-39

Ersatzteile für Standard-Holzbearbeitungsmaschinen

Schutzvorrichtungen und Zubehör für Bandsägemaschinen

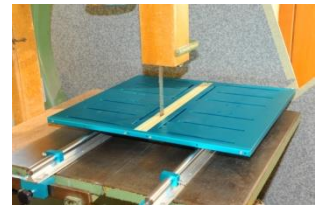
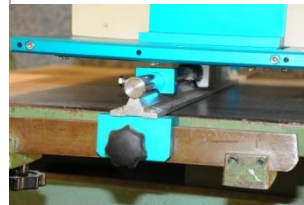
Schiebetisch BST- Best-Nr. 13700

Der Schiebetisch BST ist ein Muss für jede Bandsäge.

Einfache Montage an vorhandener Vierkantführung vom Längsanschlag.

Geführt ist der Schiebetisch auf zwei soliden, wartungsfreien und schmutzresistenten Lineargleitlagern. Die geringe Bauhöhe gewährleistet keine Einschränkungen in der Schnitthöhe.

Zubehör zum sicheren Quersägen von Werkstücken die zum Kippen neigen wie z. B. Rundhölzer, zum Auftrennen hochkant stehender Werkstücke, Quersägen hochkant stehender Werkstücke, Längsanschlag und Gehrungsanschlag sind optional erhältlich. Durch optional erhältliche Nutensteine im Tisch können auch selbst angefertigte Vorrichtungen problemlos montiert werden.



Technische Daten:

- Abmessung Auflageplatte links vom Sägeblatt: 500 x 300 mm
- Abmessung Auflageplatte rechts vom Sägeblatt: 500 x 300 mm
- Schnittlänge: ca. 500 mm minus Sägeblattbreite (Abhängig von der Größe der Maschinentischplatte)
- Länge Linearführung: 800 mm
- Bauhöhe über Maschinentisch: 70 mm

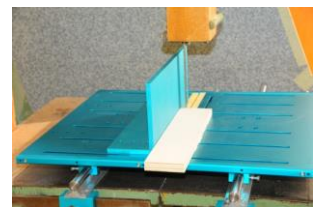
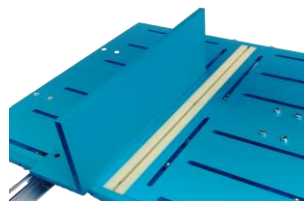
Längsanschlag Standard BSL 1 - Best-Nr. 13702

Zum Längsschneiden, Länge 385 mm, Höhe 140 mm.

Montage auf dem Schiebetisch durch zwei Schrauben, in Langlöchern geführt.

Die Montage erfolgt durch im Tisch befindliche Nutensteine (4 Stück) welche im Lieferumfang des Längsanschlags beinhaltet sind.

Schnittbreite max. 220 mm



Schutzvorrichtungen und Zubehör für Bandsägemaschinen

Längsanschlag deluxe BSL 2 - Best-Nr. 13704

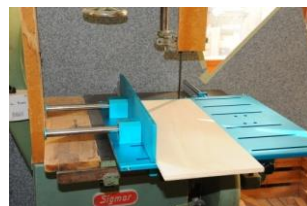
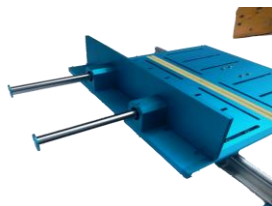
Zum Längsschneiden, Länge 527 mm, Höhe 100 mm.

Geführt durch zwei Rundführungen, einfache Klemmung.

Die Montage erfolgt über 4 Schrauben von unten an den Schiebetisch. J

e nach notwendiger Schnittbreite stehen 2 Befestigungspositionen zur Verfügung.

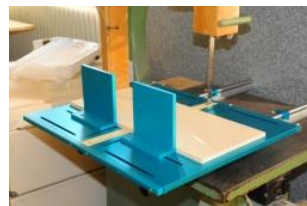
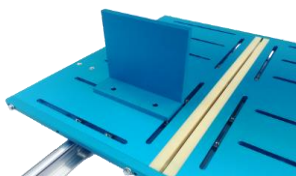
Max. Schnittbreite bei Pos. 1 max. 190 mm bei einer Schnittbreite der Maschine von 450 mm, bei Pos. 2 max. 225 mm bei einer max. Schnittbreite der Maschine von 485 mm



Hochkant-Anschlag BSH - Best-Nr. 13701

Zum sicheren Auftrennen hochkant stehender Werkstücke, Höhe 150 mm, Breite 150 mm, 2 Stück.

Die Montage erfolgt durch im Tisch befindliche Nutensteine (8 Stück) welche im Lieferumfang des Hochkant-Anschlags beinhaltet sind. Weitere Nutensteine optional erhältlich.



Rundholz-Anschlag BSR - Best-Nr. 13703

Zum sicheren Längs- und Querauftrennen von Rundhölzern und Vierkanthölzern.

Die Montage erfolgt durch im Tisch befindliche Nutensteine (8 Stück) welche im Lieferumfang des Hochkant-Anschlags beinhaltet sind. Weitere Nutensteine optional erhältlich.



Schutzvorrichtungen und Zubehör für Bandsägemaschinen

Andruckvorrichtung BSA 1 - Best-Nr. 16501

Andruckvorrichtung zum sicheren Schneiden von schmalen und langen Streifen.

Das Werkstück wird durch Federkraft gegen den vorhandenen Längsanschlag der Bandsäge gedrückt und es kann nahezu gefahrlos mit einem Schiebeh Holz geführt und zugeschnitten werden.

Einfache Montage an der Flachführung des Längsanschlags (Nur geeignet für Flachführung).



Schutz- und Andruckvorrichtung BSA 2 - Best-Nr. 15501

Passend für nahezu alle Bandsägen bis zu einer Sägeblattbreite von max. 90 mm.



Schutzvorrichtungen und Zubehör für Bandsägemaschinen

Bandsägeblattführung BSF

Die Bandsägeblattführung ist das wichtigste Element an einer Bandsäge. Aus diesem Grund fertigen wir unsere Bandsägeblattführung BSF aus präzise gefertigten und eloxierten Aluminium bzw. verzinktem oder rostfreien Stahl.

Die Seitenrollen sind für eine bessere Dreheigenschaft konisch angeordnet und laufen in wartungsfreien Sinterbuchsen. Die im Standard bereits wartungsfreie und kugelgelagerte Rückenrolle hält stärkstem Andruck stand und ist auch zum Schneiden von NE-Metallen geeignet.

Durch die einfache Montage ist die Bandsägeblattführung an allen gängigen Modellen adaptierbar. Sowohl die obere als auch die untere Bandsägeblattführung kann als Rechts- oder Linksausführung montiert werden.

Die gehärteten Laufflächen der Seiten- und Rückenrollen garantieren einen jahrelangen Arbeitseinsatz und sind bei Bedarf einfach zu wechseln. Im Lieferumfang sind selbstverständlich die Befestigungsteile mit beinhaltet (Auf Wunsch auch ohne Befestigungsteile lieferbar).



obere
Bandsägeblattführung



untere
Bandsägeblattführung

Technische Daten:

Obere Bandsägeblattführung BSF 1

für Rad-Ø 400 - 600 mm und einer Blattbreite von 5 - 30 mm

Best-Nr. 11500

Untere Bandsägeblattführung BSF 1

für Rad-Ø 400 - 600 mm und einer Blattbreite von 5 - 30 mm

Best-Nr. 11501

Obere Bandsägeblattführung BSF 2

für Rad-Ø 600 - 900 mm und einer Blattbreite von 5 - 40 mm

Best-Nr. 11502

Untere Bandsägeblattführung BSF 2

für Rad-Ø 600 - 900 mm und einer Blattbreite von 5 - 40 mm

Best-Nr. 11503

Um Bandsägeblätter mit einer Breite von 40 mm einsetzen zu können muss der Abstand zwischen Montagefläche des unteren Halters an der Maschine und Bandsägeblattrücken **mindestens 45 mm** betragen.

Schutzvorrichtungen und Zubehör für Bandsägemaschinen

Ersatzteile zur oberen Bandsägeblattführung BSF 1 und BSF 2

| Bezeichnung | Teil-Nr. | Bestell Nr. BSF 1 | Bestell Nr. BSF 2 |
|--|-----------------|--------------------------|--------------------------|
| Bolzen zur Rückenrolle | 1 | 12700 | 12800 |
| Scheibe | 2 | 12701 | 12801 |
| Lauffläche gehärtet zur Rückenrolle | 3 | 12702 | 12802 |
| Kugellager zur Rückenrolle | 4 | 12703 | 12803 |
| Seegering zur Rückenrolle | 5 | 12704 | 12804 |
| Schrauben (4 Stück) zur Rückenrolle | 6 | 12705 | 12805 |
| Nutbolzen | 7 | 12706 | 12806 |
| Klemmteil mit Gewinde | 8 | 12707 | 12807 |
| Klemmteil ohne Gewinde | 9 | 12708 | 12808 |
| Halter | 10 | 12709 | 12809 |
| Grundplatte BSF | 12 | 12711 | 12811 |
| Seitenlagerbock komplett mit Seitenrolle | 13 | 12824 | 12825 |
| Zylinderstift | 19 | 12718 | 12718 |
| Zylinderschraube mit Innensechskant | 20 | 12719 | 12819 |
| Federndes Druckstück | 21 | 12720 | 12820 |
| Hohe Rändelschraube zur Klemmung Rückenrolle und Nutbolzen | 22 | 12721 | 12721 |

Ersatzteile zur unteren Bandsägeblattführung BSF 1 und BSF 2

| Bezeichnung | Teil-Nr. | Bestell Nr. BSF 1 | Bestell Nr. BSF 2 |
|--|-----------------|--------------------------|--------------------------|
| Bolzen zur Rückenrolle | 1 | 12700 | 12800 |
| Scheibe | 2 | 12701 | 12801 |
| Lauffläche gehärtet zur Rückenrolle | 3 | 12702 | 12802 |
| Kugellager zur Rückenrolle | 4 | 12703 | 12803 |
| Seegering zur Rückenrolle | 5 | 12704 | 12804 |
| Schrauben (4 Stück) zur Rückenrolle | 6 | 12705 | 12705 |
| Nutbolzen | 7 | 12706 | 12806 |
| Halter | 10 | 12709 | 12809 |
| Seitenlagerbock komplett mit Seitenrolle | 13 | 12830 | 12826 |
| Halteplatte Lagerbock | 25 | 12724 | 12824 |
| Träger BSF | 24 | 12725 | 12825 |
| Zylinderstift | 19 | 12718 | 12718 |
| Zylinderschraube mit Innensechskant | 20 | 12719 | 12819 |
| Federndes Druckstück | 21 | 12720 | 12820 |
| Hohe Rändelschraube zur Klemmung Rückenrolle und Nutbolzen | 22 | 12721 | 12721 |

Schutzvorrichtungen und Zubehör für Bandsägemaschinen

Kugellager-Bandsägeblattführung BSFK

- Kugellager-Bandsägeblattführung, universell als obere oder untere Bandsägeblattführung einsetzbar.
- Solide Stahlausführung, verzinkt mit Hochleistungs-Kugellagern.
- Alle Kugellager sind nach dem Öffnen der jeweiligen Inbusschraube stufenlos einstellbar.
- Lieferung ohne Befestigungsteile.



Technische Daten:

Kugellager-Bandsägeblattführung BSFK1

Best-Nr. 11510

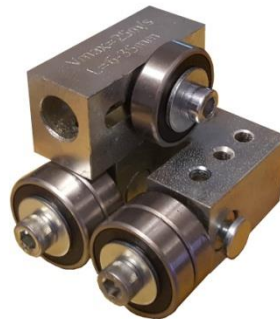
- Dank der kompakten Abmessung ist diese Bandsägeblattführung auch für sehr kleine Bandsäge passend.
- Abmessung: H 47 mm B 44 mm T 46 mm
- Kugellager 608 2RS mit Durchmesser 22 mm
- Passend für Blattbreite 6-20 mm
- Rückseitige Aufnahmebohrung für Befestigungsbolzen 10 mm (Klemmung über zwei Inbusschrauben)



Kugellager-Bandsägeblattführung BSFK2

Best-Nr. 11520

- Die passende Bandsägeblattführungen für kleinere Bandsägen bis Rad-Durchmesser 500 mm
- Abmessung: H 58 mm B 58 mm T 64 mm
- Kugellager 6001 2 RS mit Durchmesser 28 mm
- Passend für Blattbreiten 6-35 mm
- Rückseitige Aufnahmebohrung für Befestigungsbolzen 12 mm (Klemmung über zwei Inbusschrauben)



Kugellager-Bandsägeblattführung BSFK3

Best-Nr. 11530

- Die passende Bandsägeblattführung für größere Bandsägen ab einem Rad-Durchmesser 500 mm.
- Abmessung: H 76 mm B 73 mm T 83 mm
- Kugellager 6202 2 RS mit Durchmesser 35 mm
- Passend für Blattbreiten 12-50 mm
- Rückseitige Aufnahmebohrung für Befestigungsbolzen 16 mm (Klemmung über zwei Inbusschrauben)



Schutzvorrichtungen und Zubehör für Bandsägemaschinen

Adapter-Halterung für Bandsägeblattführung BSFK 2

Mit der Adapter-halterung kann die Bandsägeblattführung seitlich perfekt auf das Sägeblatt eingestellt werden.

Adapter mit Befestigungsbolzen 16 mm
(Best-Nr. 11522)

Adapter mit Befestigungsbolzen 20 mm
(Best-Nr. 11524)



Adapter-Halterung für Bandsägeblattführung BSFK 3

Mit der Adapter-halterung kann die Bandsägeblattführung seitlich perfekt auf das Sägeblatt eingestellt werden.

Adapter mit Befestigungsbolzen 16 mm
(Best-Nr. 11532)

Adapter mit Befestigungsbolzen 20 mm
(Best-Nr. 11534)



Schutzvorrichtungen und Zubehör für Bandsägemaschinen

Rückenrollen BSR

Rückenrollen BSR zu allen gängigen Bandsägeblattführungen wie BSF, GL, GSP, Panhans und HEMA.

Sämtliche Rückenrollen sind im Standard bereits kugelgelagert und halten selbst härtesten Einsätzen stand.

Geeignet auch zum Schneiden von NE-Metallen.



obere Rückenrolle

untere Rückenrolle

Liste der lieferbaren Rückenrollen:

| Rückenrollen- Ø | Lagerbolzen- Ø | Bezeichnung | Ca. Gesamtlänge inkl. Bolzen | Bestell-Nr. | Passend für folgende Marken |
|--------------------|-------------------|-------------|------------------------------------|-------------|---|
| 35 mm | 16 mm | BSR 0 oben | 61,6 mm | 12600 | • Panhans 1055 Gr. 1 oben |
| 35 mm | 16 mm | BSR 0 unten | 61,6 mm | 12601 | • Panhans 1055 Gr. 1 unten |
| 40 mm | 16 mm | BSR 1 oben | 60,1 mm | 12602 | • BSF 1 oben • Panhans 1055 Gr. 2 oben • Panhans APA II Gr. 1 oben • HEMA FS 40 oben |
| 40 mm | 16 mm | BSR 1 unten | 60,1 mm | 12603 | • BSF 1 unten • Panhans 1055 Gr. 2 unten • Panhans APA II Gr. 1 unten • HEMA FS 40 unten |
| 58 mm | 22 mm | BSR 2 oben | 91,5 mm | 12604 | • BSF 2 oben • Panhans 1055 Gr. 3 oben • Panhans APA II Gr. 2 oben • HEMA FS 58 oben |
| 58 mm | 22 mm | BSR 2 unten | 95,5 mm | 12605 | • BSF 2 unten • Panhans 1055 Gr. 3 unten • Panhans APA II Gr. 2 unten • HEMA FS 58 unten |
| 35 mm | 20 mm | BSR 4 | 61,1 mm | 12608 | • GL 456 und GSP 456 |
| 45 mm | 20 mm | BSR 5 | 76,4 mm | 12609 | • GSP 789 |
| 50 mm | 20 mm | BSR 6 | 76,4 mm | 12610 | • GL 789 |

Schutzvorrichtungen und Zubehör für Bandsägemaschinen

Gummikorkbandagen BSG

Gummikorkbandage BSG zur einfachen Instandsetzung der Bandsägenräder bei defekten Gummibelägen.



Notwendige Längen je Rad-Durchmesser:

| Für Rad-Ø (mm) | 300 | 400 | 500 | 600 | 650 | 700 | 800 | 900 |
|----------------|------|------|------|------|------|------|------|------|
| Länge (mm) | 1000 | 1320 | 1620 | 1950 | 2150 | 2270 | 2580 | 2900 |

Meterware:

| Breite | Best-Nr. |
|------------------------|----------|
| Gummikorkbandage 30 mm | 18500 |
| Gummikorkbandage 35 mm | 18501 |
| Gummikorkbandage 40 mm | 18502 |
| Gummikorkbandage 45 mm | 18503 |
| Gummikorkbandage 50 mm | 18504 |
| Gummikorkbandage 55 mm | 18505 |

Fertig zugeschnitten auf den jeweiligen Rad-Ø:

| Rad-Ø | Best-Nr. | Rad-Ø | Best-Nr. |
|-----------|----------|-----------|----------|
| 300x30 mm | 18600 | 600x45 mm | 18613 |
| 300x35 mm | 18601 | 600x50 mm | 18614 |
| 300x40 mm | 18602 | 700x40 mm | 18615 |
| 400x30 mm | 18603 | 700x45 mm | 18616 |
| 400x35 mm | 18604 | 700x50 mm | 18617 |
| 400x40 mm | 18605 | 700x55 mm | 18618 |
| 500x30 mm | 18606 | 800x40 mm | 18619 |
| 500x35 mm | 18607 | 800x45 mm | 18620 |
| 500x40 mm | 18608 | 800x50 mm | 18621 |
| 500x45 mm | 18609 | 800x55 mm | 18622 |
| 600x30 mm | 18610 | 900x40 mm | 18623 |
| 600x35 mm | 18611 | 900x45 mm | 18624 |
| 600x40 mm | 18612 | 900x50 mm | 18625 |
| | | 900x55 mm | 18626 |

Schutzvorrichtungen und Zubehör für Bandsägemaschinen

KONTAKT Kraftkleber BSK - Best-Nr. 18700

1 Dose=ca. 640g, ausreichend für ca. 3 Bandagen bis 800 mm Rollen-Durchmesser.



Bandsägen-Schränkmachine SV-80 MN - Best-Nr. 17506

Manuelle Schränkmaschine für Bandsägeblätter. Wirtschaftlich und praktisch. Wahl der Schränkungsart: links, rechts oder links, rechts, gerade. Einstellungsmöglichkeit von Vorschubschrittweite, Schränkhöhe und Zahnbiegungsgröße. Werkbankausführung.

Technische Daten:

| | |
|---------------------------|--|
| Breite Bandsägeblatt min. | 10 mm |
| Breite Bandsägeblatt max. | 80 mm |
| Dicke Bandsägeblatt min. | 0,5 mm |
| Dicke Bandsägeblatt max. | 1,2 mm |
| Vorschub min. | 5 mm |
| Vorschub max. | 35 mm |
| Typ Schränkung A |  TIPO A |
| Typ Schränkung B |  TIPO B |
| Abmessungen | B350xT400xH250 m |
| Nettogewicht | 7 kg |
| Verpackungsmaße | B350xT230xH250 mm |
| Bruttogewicht | 9 kg |



Schutzvorrichtungen und Zubehör für Bandsägemaschinen

Schärf- und Schränkmaschine AM70 - Best-Nr. 17504

Schärf- und Schränkmaschine. Betriebszyklus automatisch. Möglichkeit zum Schleifen von Band- und Kreissägeblättern, sowie Schränken nur der Bandsägeblätter. Schleifen aller Dreikantprofile auch mit Teilung zwischen den Zähnen. Wahl der Schleifart: nur Vorderschräge oder Vorder- und Rückenschräge. Unabhängige Einstellung von Vorschubschrittweite, Bearbeitungstiefe der Schleifscheibe und Ein-/Auslaufgeschwindigkeit. Die Ständermaschine wurde so konzipiert, dass sie wenig Platz benötigt und hohe Belastungen verkraftet. Robust und zuverlässig. Komplett mit Stange und Rolle zum Abstützen der zu bearbeitenden Sägeblätter. Spannung 400 V /50HZ



Technische Daten:

| Schärfen Bandsägeblätter | | Schärfen Kreissägeblätter | |
|---------------------------|----------------------------|---------------------------------|--------------|
| Zahnprofil | Dreieckig | Zahnprofil | Dreieckig |
| Dicke Bandsägeblatt min. | 0,5 mm | Dicke Kreissägeblatt min. | 1 mm |
| Dicke Bandsägeblatt max. | 1,5 mm | Dicke Kreissägeblatt max. | 3 mm |
| Breite Bandsägeblatt min. | 10 mm | Bohrung Kreissägeblatt min. | 20 mm |
| Breite Bandsägeblatt max. | 60 mm | Bohrung Kreissägeblatt max. | 50 mm |
| Vorschub min. | 5 mm | Durchmesser Kreissägeblatt min. | 110 mm |
| Vorschub max. | 30 mm | Durchmesser Kreissägeblatt max. | 600 mm |
| Geschwindigkeit schärfen | 54 Zähne/min | Vorschub min. | 5 mm |
| | | Vorschub max. | 15 mm |
| | | Geschwindigkeit schärfen | 54 Zähne/min |
| Schränken Bandsägeblätter | | | |
| Dicke Bandsägeblatt min. | 0,5 mm | | |
| Dicke Bandsägeblatt max. | 0,8 mm | | |
| Breite Bandsägeblatt min. | 10 mm | | |
| Breite Bandsägeblatt max. | 45 mm | | |
| Vorschub min. | 5 mm | | |
| Vorschub max. | 25 mm | | |
| Geschwindigkeit schränken | 107 - 162 Zähne/min | | |
| Typ Schränkung A | TIPO A | | |
| Typ Schränkung B | TIPO B | | |
| Spanwinkel min. | -5° | | |
| Spanwinkel max. | +18° | | |
| Leistung Motoren | 2 x 0,18 kW 1 x 0,25 kW | | |
| Abmessung Schleifscheibe | 150 x 20 x 6 mm | | |
| Abmessung Maschine | B900xT700xH2600 mm | | |
| Nettogewicht | 102 kg | | |
| Verpackungsmaße in Kiste | B990xT810xH1720 mm | | |
| Bruttogewicht | 159 kg | | |

Schutzvorrichtungen und Zubehör für Bandsägemaschinen

Stumpfschweißmaschine Modell VCE-40 PRO mit elektronischer Stromstärkensteuerung - Best-Nr. 17502

Stumpfschweißmaschine mit elektronischer Stromstärkensteuerung für Schweißen und Anlassen. Weiterentwicklung der entsprechenden manuellen Maschine. Gestattet höhere Empfindlichkeit beim Schweißen und Anlassen von dünnen Sägeblättern und - Bändern. Schere inbegriffen.



Technische Daten:

| | |
|---------------------------|-------------------|
| Breite Bandsägeblatt min. | 10 mm |
| Breite Bandsägeblatt max. | 40 mm |
| Dicke Bandsägeblatt min. | 0,5 mm |
| Dicke Bandsägeblatt max. | 1,20mm |
| Leistung | 4,5 kW |
| Spannung | 400 V |
| Abmessungen | B520xT520xH320 mm |
| Nettogewicht | ca. 70 kg |
| Verpackungsmaße in Kiste | B700xT720xH520 mm |
| Bruttogewicht | ca. 100 kg |

Stumpfschweißmaschine Modell VCE-30 PRO mit elektronischer Stromstärkensteuerung - Best-Nr. 17503

Stumpfschweißmaschine mit elektronischer Stromstärkensteuerung für Schweißen und Anlassen. Weiterentwicklung der entsprechenden manuellen Maschine. Gestattet höhere Empfindlichkeit beim Schweißen und Anlassen von dünnen Sägeblättern und - Bändern. Schere inbegriffen.



Technische Daten:

| | |
|---------------------------|-------------------|
| Breite Bandsägeblatt min. | 5 mm |
| Breite Bandsägeblatt max. | 30 mm |
| Dicke Bandsägeblatt min. | 0,5 mm |
| Dicke Bandsägeblatt max. | 1 mm |
| Leistung | 4,5kW |
| Spannung | 400 V |
| Abmessungen | B520xT520xH320 mm |
| Nettogewicht | 70 kg |
| Verpackungsmaße in Kiste | B550xT550xH350 mm |
| Bruttogewicht | ca. 100 kg |

Schutzvorrichtungen und Zubehör für Fräsmaschinen

Zapfenschneid- und Schlitzapparat aus Stahl FRZ Best.-Nr. 20520

Schlittenlänge 1100x210 mm

Größe Schiebetafelte 360 x 280 mm

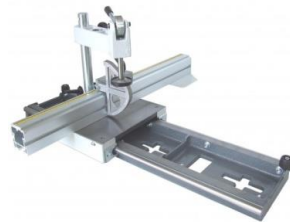
Schiebeweg ca. 800 mm

Einfache Montage auf dem Maschinentisch von Fräsmaschinen. Mit Anschlaglineal und Anschlagklappe, Anschlag beidseitig auf 45° verstellbar.



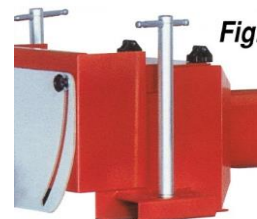
Längenanschlag FRL zum Zapfenschneid- u. Schlitzapp. Best.-Nr. 20521

Profillänge 1000 mm, ausziehbar bis 1500 mm



Schutzhaube FRSH zum Zapfenschneid- u. Schlitzapparat Best.-Nr. 20522

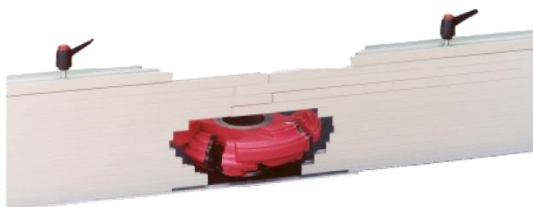
für max. Werkzeugdurchmesser 350 mm



Schutzvorrichtungen und Zubehör für Fräsmaschinen

Sicherheits-Anschlagplatten FRA 500/500 - Best-Nr. 20507 Sicherheits-Anschlagplatten FRA 650/650 - Best-Nr. 20508

Sicherheits-Anschlagplatten FRA 500/500 mm bzw. FRA 650/650 mm, eloxierte Ausführung. In den Anschlagplatten integrierte und horizontal stufenlos verschiebbare 22 Stück Sicherheitsleisten gewährleisten eine sichere Führung kurzer Werkstücke. Durch die im Lieferumfang beinhalteten exzentrisch in der Höhe verstellbaren Klemmstücke sind die Anschlagplatten an nahezu allen Fräsanschlägen montierbar.

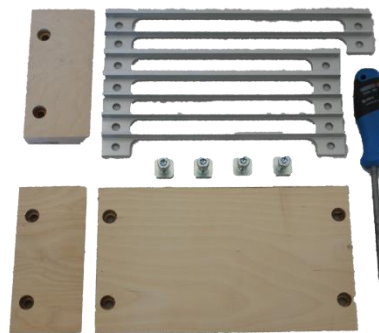


Satz Sicherheitslineale FRS - Best-Nr. 20509

Passend für bestehende Fräsanschläge mit Nutprofilaufnahme wie Panhans und Oertli

1 Satz besteht aus:

- 3 Sicherheitslineale 260 x 3 mm
- 2 Sicherheitslineale 260 x 6 mm
- 1 Sicherheitslineal 300 x 3 mm
- 1 Sicherheitslineal 300 x 6 mm
- 1 Kehlbrett aus Holz
- 2 Splitterzungen aus Holz
- 4 Gleitsteine aus Stahl mit Schrauben und Beilagen
- 1 Innensechskantkugelkopf-Schraubendreher 6 mm



Sicherheitslineale FRSE einzeln

- Sicherheitslineal eloxiertem ALU ohne Gleitsteine und ohne Schrauben 260x3 mm (**Best-Nr. 20500**)
- Sicherheitslineal eloxiertem ALU ohne Gleitsteine und ohne Schrauben 260x6 mm (**Best-Nr. 20501**)
- Sicherheitslineal eloxiertem ALU ohne Gleitsteine und ohne Schrauben 300x3 mm (**Best-Nr. 20510**)
- Sicherheitslineal eloxiertem ALU ohne Gleitsteine und ohne Schrauben 300x6 mm (**Best-Nr. 20511**)



Schutzvorrichtungen und Zubehör für Fräsmaschinen

Gleitstein FRG - Best-Nr. 20502

Quadratisch aus hochwertigem, verzinktem Stahl, Abmessung 20×20×5 mm mit Schraube



Gleitstein FRGD - Best-Nr. 20602

zum Befestigen von Sicherheitslinealen von vorne ohne Verstellung des Fräsanschlags



Gleitstein FRSCM - Best-Nr. 13732

mit Schraube M 6 x 14 mm für Nutbreite 7,8 mm, Höhe 13mm, Gesamttiefe 10 mm passend für SCM Fräsmaschinen



Nutprofilschiene FRN - Best-Nr. 20503

Aus eloxiertem ALU, Länge 150 mm, Bohrungsabstand 90 mm



Splitterzunge FRSP - Best-Nr. 20506

Aus verleimten hochqualitativem Holz



Kehlbrett FRK - Best-Nr. 20505

Kehlbrett FRK aus verleimtem hochqualitativem Holz



Innensechskant-Schraubendreher FRIS - Best-Nr. 20504

SW 6 mm, Gesamtlänge 225 mm mit Kugelkopf und vernickelter Klinge für schwer zugängliche Innensechskantschrauben



Schutzvorrichtungen und Zubehör für Fräsmaschinen

Abklappvorrichtung FRAK für Vorschubapparate Best-Nr. 20523

zur seitlichen Montage am Maschinentisch



Fig.3



Fig.4

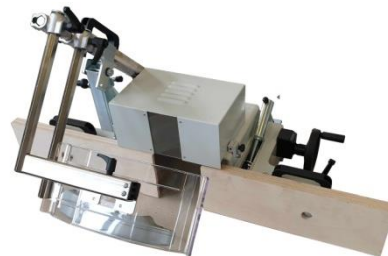
Bogenfräsanschlag FRT - Best-Nr. 20540

Der Bogenfräsanschlag FRT dient zum Fräsen von gebogenen und ringförmigen Werkstücken. Er ist für alle Fräsmaschinen mit max. Spindeldurchmesser 50 mm und max. Werkzeugdurchmesser 160 mm geeignet und lässt sich mit zwei Klemmhebeln einfach auf dem Maschinentisch befestigen. Der Anlaufring kann über einen Drehgriff einfach in der Tiefe verstellt werden. Der integrierte Absaugstutzen hat einen Durchmesser von 120 mm und ermöglicht ein Optimales Absaugen der Späne.



Sicherheits-Fräsansschlag FRAD - Best-Nr. 20550

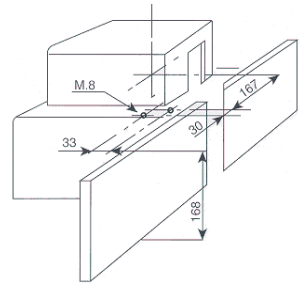
mit Alu-Anschlagplatten (Abb. zeigt Holz Anschlagplatten) und einstellbaren Alu-Schienen. Gesamtverstellung über Handrad, mit mechanischen Zählwerk zur Spantiefeneinstellung. Feineinstellung der linken Anschlagplatte über hinteren Drehgriff. Max. Werkzeug-Durchmesser 250 mm. Inklusive Schutz- und Druckvorrichtung FRD gem. CE-Richtlinien. Einfache Montage auf dem Maschinentisch, passend für alle Fräsmaschinen.



Schutzvorrichtungen und Zubehör für Fräsmaschinen

Schutz- und Druckvorrichtung FRD - Best-Nr. 20541

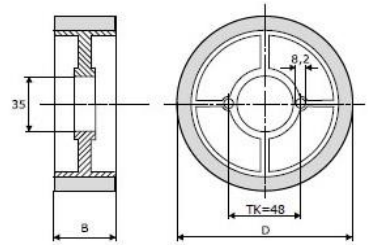
passend für nahezu alle Fräsanschläge zum sicheren Arbeiten bei Handvorschub an Fräsmaschinen. Die Druckvorrichtung ist stufenlos horizontal und vertikal einstellbar und kann in der Arbeitsposition und in der oberen Position arretiert werden.



Vorschubrolle FRV - Best-Nr. 20512

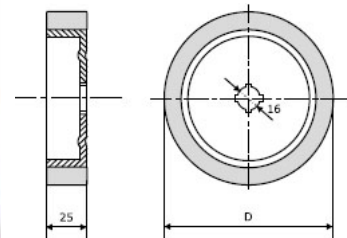
Durchmesser 120 mm, Breite 60 mm, Nabendurchmesser 35 mm mit zwei Nebenlöchern 8,2 mm, Abstand 48 mm passend für folgende Vorschubapparate:

- Holzkraft
- Wegoma
- Panhans



Vorschubrolle FRE - Best-Nr. 20700

Durchmesser 120 mm, Breite 25 mm, Nabendurchmesser vierkant 16 mm, passend für Elu-Vorschubapparat



Weitere Vorschubrollen für Haffner, Holz-Her, Martin, Gubisch, Hofmann, Kölle, SCM etc. auf Anfrage erhältlich.

Schutzvorrichtungen und Zubehör für Hobelmaschinen

Gliederschutzabdeckung AHGS (Länge pro Glied 35 mm)

Gliederschutzabdeckung AHGS 4 - 14 Glieder
für Hobelbreite 410 mm – Best-Nr. 30706

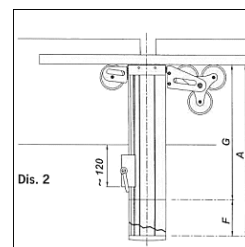
Gliederschutzabdeckung AHGS 5 - 16 Glieder
für Hobelbreite 510 mm – Best-Nr. 30707

Gliederschutzabdeckung AHGS 6 - 19 Glieder
für Hobelbreite 630 mm – Best-Nr. 30708



Hobelschutzvorrichtung AHTX-Matic - Bestell-Nr. 30720

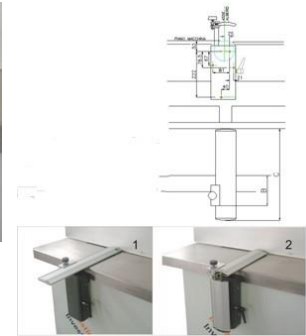
- Die Hobelschutzvorrichtung AHTX-MATIC für Abricht-hobelmaschinen zeichnet sich durch den gefederten Anpressdruck und somit den einfachen Gebrauch aus.
- Die Rädergruppe am Ende der Messerwellenabdeckung kann in drei Stellungen gedreht werden. Stellt man die Räder vertikal (Abb. 3), hebt sich die Messerwellenabdeckung durch den Andruck breiter Werkstücke automatisch bis zu einer maximalen Höhe von 75mm (Laut CE-Norm) nach oben. Nach beendigter Arbeit geht die Abdeckung in die Ausgangsstellung zurück.
- Bei der Bearbeitung von schmalen Werkstücken (Abb. 2), müssen die Räder waagrecht positioniert werden. In diesem Fall entfernt sich die Messerwellenabdeckung durch den Druck des Holzes weg vom Abrichtanschlag (bis zu einem max. Hub von 100mm), bei Arbeitsende geht die Abdeckung in die Ausgangsstellung zurück.



Schutzvorrichtungen und Zubehör für Hobelmaschinen

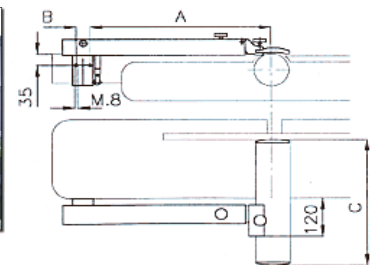
Hobelschutzvorrichtung AHSV - Bestell-Nr. 30710

zum sicheren Arbeiten an Abrichthobelmaschinen mit zweiteiliger, abklappbarer Wellenabdeckung 400+260 mm. Dank der schmalen Form ist nahezu kein störender vorderer Aufbau beim Arbeiten hinderlich.



Hobelschutzvorrichtung AHTX

zum sicheren Arbeiten an Abrichthobelmaschinen mit zweiteiliger, abklappbarer Wellenabdeckung 400+260 mm. Die Montage erfolgt stirnseitig am Maschinentisch. Die Ausführungslänge bezieht sich auf den Abstand zwischen Mitte Messerwelle bis zur ersten Befestigungsbohrung (Maß A).



Ausführung AHTX 500 mm - **Best-Nr. 30711**

Ausführung AHTX 650 mm - **Best-Nr. 30712**

Ausführung AHTX 850 mm - **Best-Nr. 30713**

Messerwellenabdeckung 260 + 400 mm - Best-Nr. 30714

passend für Hobelschutzvorrichtung AHSV und AHTX

Messerwellenschraube R 1/4" SW 17

Ausführung Wigo, Gesamtlänge ca. 18 mm
Best-Nr. 30750

Ausführung Panhans, Gesamtlänge ca. 21 mm
Best-Nr. 30760



Schutzvorrichtungen und Zubehör für Hobelmaschinen

Schmalschlitzschlüssel SW 17/17 - Best-Nr. 30770

Zum Festziehen von Messerwellenschrauben



Magnet Hobelmesser Einstellgerät DHE - Best-Nr. 30601

im Holzkasten mit Feineinstellung zur Einstellung des Messerüberstands und Klemmschraube.



Vorschubrolle DHP - Best-Nr. 30500

passend für Panhans Dickenhobelmaschine 425, 426, 435 und 436 mit Sechskantaufnahme. Länge pro Rolle 125 mm, Durchmesser 90 mm



Vorschubrolle ADHP - Best-Nr. 30502

passend für Panhans kombinierte Abricht- u. Dickenhobelmaschine 445-A ab Maschinen-Nr. 900, 445-B, 446-A und 446-B mit Sechskantaufnahme. Länge pro Rolle 125 mm, Durchmesser 75 mm



Schutzvorrichtungen und Zubehör für Formatkreissägen

Schutzhaube orange FSSH

Schutzhaube FSSH 1 mit Anschluss für Absaug Schlauch 60 mm, für max. **Sägeblattdurchmesser 250 mm** zur Montage am Spaltkeil - **Best-Nr. 40512**

Schutzhaube FSSH 2 mit Anschluss für Absaug Schlauch 60 mm, für max. **Sägeblattdurchmesser 315 mm** zur Montage am Spaltkeil - **Best-Nr. 40502**



Schutzhaube transparent FSSH 3 mit Anschluss für Absaug Schlauch 60 mm und Pendelschutz, für max. **Sägeblattdurchmesser 315 mm** zur Montage am Spaltkeil - **Best Nr. 40515**



Pendelschutz zur Schutzhaube FSSH 3 - Best-Nr. 40518

Ersatz für Schutzhaube FSSH 3



Adapter für Absauganschluss – Best-Nr. 40521

Adapter für Absauganschluss von 60 auf 40 mm Durchmesser passend für Schutzhauben FSSH 1 - 3



Schutzvorrichtungen und Zubehör für Formatkreissägen

Zwangsgeführter Spaltkeil FSSD nach DIN 38820

zum sicheren Auftrennen von Plattenmaterial und
Massivholz. Breite Aufnahmenut 13 mm

für Sägeblätter von 100 - 250 mm

Dicke 2,1 mm - **Best-Nr. 40531**

Dicke 2,5 mm - **Best-Nr. 40532**

für Sägeblätter von 250 - 350 mm

Dicke 1,9 mm - **Best-Nr. 40533**

Dicke 2,2 mm - **Best-Nr. 40534**

Dicke 2,5 mm - **Best-Nr. 40535**

Dicke 2,8 mm - **Best-Nr. 40536**

für Sägeblätter von 350 - 450 mm

Dicke 2,2 mm - **Best-Nr. 40537**

Dicke 2,5 mm - **Best-Nr. 40538**

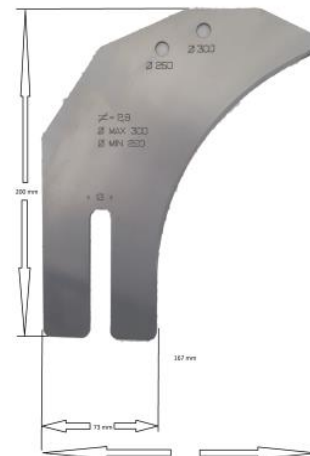
Dicke 2,9 mm - **Best-Nr. 40539**

Dicke 3,2 mm - **Best-Nr. 40540**



Spaltkeil FSSP - Best-Nr. 40530

passend für Sägeblatt-Durchmesser 250 - 300
mm, 2,8 mm stark mit Bohrung 8 mm zur
Aufnahme der Schutzhauben FSSH 1 - 4.
Schlitzbreite 13 mm, Gesamthöhe 200 mm,
Gesamtbreite 167 mm



Schutzvorrichtungen und Zubehör für Formatkreissägen

Befestigungsschiene zur Schutzhaube Fried FSB

Befestigungsschiene FSB 1 zur Schutzhaube
schmal und breit 300 mm - Best-Nr. 40511

Befestigungsschiene FSB 2 zur Schutzhaube
schmal und breit 400 mm - Best-Nr. 40514



Absaugstutzen zur Schutzhaube Fried FSA - Best Nr. 40508

80 mm zur Schutzhaube 300 und 400 mm
passend



Einlaufrolle zur Schutzhaube Fried FSE

Einlaufrolle FSE 2 zur Schutzhaube 400 mm
Best-Nr. 40509



Ersatz-Frontschutzdeckel zur Schutzhaube Fried FSEF

Ersatz-Frontschutzdeckel FSEF 1 zur
Schutzhaube 300 mm - Best-Nr. 40516

Ersatz-Frontschutzdeckel FSEF 2 zur
Schutzhaube 400 mm - Best-Nr. 40517



Schutzvorrichtungen und Zubehör für Formatkreissägen

Niederhalter FKSA - Best-Nr. 40500 (1 Stück)

Niederhalter FKSA passend für Formatkreissägen zur einfachen Montage an dem Aluminium-Profil vom Breitenanschlag über zwei Sterngriffschrauben. Verhindert das Anheben von langen Werkstücken beim Schneiden und reduziert die Rückschlaggefahr. Einfach einstellbar auf die Höhe des Werkstücks über Klemmhebel. Die federnd gelagerte Gummilaufrolle mit einem Durchmesser von 80 mm passt sich auch Unebenen Material optimal an



Schiebestock FKSS - Best-Nr. 40501 (1 Stück)

dient zum sicheren Führen von schmalen Werkstücken unter 120 mm



Halterung zum Schiebestock FKSS - Best-Nr. 40522



Vorschubrollen FKP passend für Panhans Vorschubapparat Typ 76

1 Stück Vorschubrolle 110 x 50 mm (2 Stück erforderlich) - **Best-Nr. 40550**

1 Stück Vorschubrolle 110 x 20 mm (1 Stück erforderlich) - **Best-Nr. 40551**



Zubehör für die Holzbearbeitung

Führungsschienen-Winkelset AG101 für Handkreissägen Bestell-Nr. 50101

Mithilfe des kleinen Winkelsets AG101 erledigen Sie kleinere Schneidaufgaben viel schneller und minimieren dabei Messfehler erheblich. Dieses System können Sie überall dort einsetzen, wo es schnelle und präzise Schnitte braucht, z. B. bei jeglichen Arten von Gipsfaserplatten, Holzbeton, MDF, Stahlplatten und Fassadendämmplatten.

Die Führungsschiene eignet sich bis zu einer Plattenbreite von 120 cm. Mit diesem Set müssen Sie nichts mehr anzeichnen, sondern die Schiene nur noch auf das gewünschte Maß einstellen. So können Sie 100 % sicher sein, dass Sie Ihre Platten mit dem Winkel bzw. der Abfasung schneiden, die Sie benötigen. Und dabei ist das System innerhalb von nur 3 bis 4 Sekunden montiert.

Die Schienen sind mit Löchern ausgestattet, die aufs Hundertstel genau positioniert sind, damit ein möglichst präzises Arbeitsergebnis erzielt wird. Die Winkelführungsschiene ist auch als Abfaswinkel, Messvorrichtung, zum Kürzen von Holz oder zum Winkelmessen an der Wand geeignet. Gewicht 4,7 kg

Passend für alle gängigen Handkreissägen wie Bosch, Makita, Festool, Hilti, DeWalt, Mafell, Milwaukee, Metabo und mehr (Nicht passend für Skil)

Anwendungsbereich: Plattenbreite: 120 cm
 Plattenlänge: 122 cm
 Winkel: +75° / -26°

Lieferumfang: Hauptschiene 122 cm mit Absteifung
 Führungsschiene 150 cm



Führungsschienen-Winkelset AG200 für Handkreissägen Bestell-Nr. 50200

Mit dem mittelgroßen Winkelset AG200 erledigen Sie die meisten Ihrer Schneidaufgaben schneller und einfacher und vermeiden Messfehler, die sonst beim Anzeichnen mit Bleistift und Zollstock leicht passieren. Stellen Sie einfach die Schienen auf das gewünschte Maß ein. Dann schneiden Sie die Platte schnell und präzise mit dem Winkel bzw. der Abfasung, die Sie benötigen.

Für ein bestmögliches Ergebnis sind die Löcher in den Schienen aufs Hundertstel genau positioniert. So ist jedes Mal ein genaues Maß garantiert. Und dabei ist das gesamte System innerhalb von nur 3 bis 4 Sekunden montiert.

Mit den Führungsschienen dieses Systems lassen sich Platten bis zu einer Breite von 60 cm bzw. 120 cm schneiden. Darüber hinaus können Sie die Schienen verbinden und haben damit die Möglichkeit, Platten bis zu einer Breite von 210 cm zu bearbeiten. Die Hauptschiene verfügt über eine Maßskala bis 251 cm und einen mechanischen Endanschlag. So können Sie mühelos einzelne Abschnitte schneiden, ohne jeden einzeln anzeichnen zu müssen.

Verwenden Sie das System zum Schneiden jeglicher Arten von Gipsfaserplatten, Holzbeton, MDF, Stahlplatten und Fassadendämmungen. Die einzelnen Systemteile können Sie auch als Messvorrichtung, Abfaswinkel, zum Kürzen von Holz oder zum Winkelmessen an der Wand verwenden. Das System bietet Ihnen diverse Möglichkeiten für den täglichen Arbeitseinsatz. Gewicht 7,4 kg

Passend für alle gängigen Handkreissägen wie Bosch, Makita, Festool, Hilti, DeWalt, Mafell, Milwaukee, Metabo und mehr (Nicht passend für Skil)

Anwendungsbereich: Plattenbreite: 60 cm und 120 cm
 Plattenlänge: 122 cm oder 251 cm
 Winkel: +75° / -75°

Lieferumfang: Hauptschiene 122 cm mit Absteifung
 Verlängerung für Hauptschiene bis 251 cm
 Führungsschiene 90 cm
 Führungsschiene 150 cm
 Endstopper/Festhalter
 Verbindungsbeschlag



Zubehör für die Holzbearbeitung

Führungsschienen-Winkelset AG201 für Handkreissägen Bestell-Nr. 50201

Mit dem mittelgroßen Winkelset AG201 erledigen Sie die meisten Ihrer Schneidaufgaben schneller und einfacher und vermeiden Messfehler, die sonst beim Anzeichnen mit Bleistift und Zollstock leicht passieren. Stellen Sie einfach die Schienen auf das gewünschte Maß ein. Dann schneiden Sie die Platte schnell und präzise mit dem Winkel bzw. der Abfasung, die Sie benötigen.

Für ein bestmögliches Ergebnis sind die Löcher in den Schienen aufs Hundertstel genau positioniert. So ist jedes Mal ein genaues Maß garantiert. Und dabei ist das gesamte System innerhalb von nur 3 bis 4 Sekunden montiert.

Mit den Führungsschienen dieses Systems lassen sich Platten bis zu einer Breite von 90 cm bzw. 120 cm schneiden. Darüber hinaus können Sie die Schienen verbinden und haben damit die Möglichkeit, Platten bis zu einer Breite von 240 cm zu bearbeiten. Die Hauptschiene verfügt über eine Maßskala bis 251 cm und einen mechanischen Endanschlag. So können Sie mühelos einzelne Abschnitte schneiden, ohne jeden einzeln anzeichnen zu müssen.

Verwenden Sie das System zum Schneiden jeglicher Arten von Gipsfaserplatten, Holzbeton, MDF, Stahlplatten und Fassadendämmungen. Die einzelnen Systemteile können Sie auch als Messvorrichtung, Abfaswinkel, zum Kürzen von Holz oder zum Winkelmessen an der Wand verwenden. Das System bietet Ihnen diverse Möglichkeiten für den täglichen Arbeitseinsatz. Gewicht 7,4 kg

Passend für alle gängigen Handkreissägen wie Bosch, Makita, Festool, Hilti, DeWalt, Mafell, Milwaukee, Metabo und mehr (Nicht passend für Skil)

Anwendungsbereich: Plattenbreite: 90 cm und 120 cm
Plattenlänge: 122 cm oder 251 cm
Winkel: +75° / -75°

Lieferumfang: Hauptschiene 122 cm mit Absteifung
Verlängerung für Hauptschiene bis 251 cm
Führungsschiene 120 cm
Führungsschiene 150 cm
Endstopper/Festhalter
Verbindungsbeschlag



Führungsschienen-Winkelset AG300 für Handkreissägen Bestell-Nr. 50300

Mit dem großen Winkelset AG300 können Sie nahezu alle Ihre Schneidaufgaben schneller erledigen und laufen dabei weniger Gefahr, sich zu vermessen. Stellen Sie die Schiene einfach auf das gewünschte Maß ein. Dann schneiden Sie die Platte genau mit der Abfasung bzw. dem Winkel, die Sie benötigen. Das System ist innerhalb von 3 bis 4 Sekunden montiert.

Mit dem Führungsschienenensystem ist kein einziger Bleistiftstrich nötig. Denn die Löcher in den Schienen sind bis aufs Hundertstel genau positioniert. So ist ein Ergebnis mit geringsten Abweichungen garantiert.

Mit den verschiedenen Führungsschienen lassen sich Gipsfaser-, Holzbeton-, MDF-, Stahlplatten oder Dämmplatten für die Fassadendämmung mit einer Breite von bis zu 40 cm, 60 cm, 90 cm bzw. 120 cm schneiden. Wenn Sie die Schienen miteinander verbinden, können Sie sogar Platten mit bis zu 240 cm Breite bearbeiten. Die Hauptschiene verfügt über eine Maßskala bis 251 cm und im Lieferumfang des Sets ist ein mechanischer Endanschlag enthalten. So können Sie wiederholte Schnitte erledigen bzw. Muster zuschneiden, ohne jedes Mal wieder abmessen zu müssen.

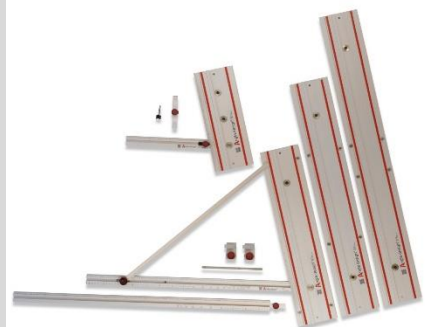
Wenn Sie die 51 cm lange Führungsschiene mit der Hauptschiene des Winkelanschlages und einem Endanschlag verbinden, steht Ihnen ein ideales Werkzeug zum Schneiden von Holz oder Eternitplatten zur Verfügung. Das System liefert Ihnen dann nämlich sowohl Winkel- als auch Längenmaß für das zu schneidende Material.

Im Lieferumfang des großen Winkelsets ist außerdem ein Fräset für Rinnenhalter enthalten, mit dem Ausfräsungen für Rinnenhalter vorgenommen werden können. Damit bestimmen Sie die Richtung der Ausfräsungen und den Abstand zwischen den Rinnenhaltern und fixieren die Maschine, sodass der Winkel gleich bleibt. Gewicht 10,5 kg

Passend für alle gängigen Handkreissägen wie Bosch, Makita, Festool, Hilti, DeWalt, Mafell, Milwaukee, Metabo und mehr (Nicht passend für Skil)

Anwendungsbereich: Plattenbreite: 40 cm, 60 cm, 90 cm und 120 cm
Plattenlänge: 122 cm oder 251 cm
Winkel: +75° / -75°

Lieferumfang: Hauptschiene 122 cm mit Absteifung
Verlängerung für Hauptschiene bis 251 cm
Führungsschiene 51, 90 und 150 cm
Endstopper/Festhalter (2 Stück)
Verbindungsbeschlag
Hauptschiene 61 cm
Nutfräser 27 mm Durchmesser
Anschlag/Festhalter



Zubehör für die Holzbearbeitung

Führungsschienen-Winkelset inkl. Dachrinnenhalterfräser für Handkreissägen Bestell-Nr. 50100

Mit dem GB100 Frässet für Rinnenhalter werden Ihre Fräsarbeiten zum Einlassen von Rinnenhaltern zum Kinderspiel. Dank diesem Werkzeug halten Sie die Abstände zwischen den Rinnenhaltern mühelos gleichmäßig, bestimmen die Richtung der Ausfräsungen und fixieren die Maschine, sodass sie nicht zu einer Seite zieht.

Sie müssen die Maschine nur auf das gewünschte Maß einstellen, und schon können Sie die Ausfräsungen an einer ganzen Dachseite vornehmen – und zwar in viel kürzerer Zeit als mit der „Zollstock-Bleistift-Methode“. Bei der Verwendung des Frässystems brauchen Sie sich um Messfehler keine Sorgen zu machen – bei jeder Ausfräsung behält es das genaue Maß bei.

Die Schablone dient dem Ausfräsen der Aussparungen für Rinnenhalter an der Dachtraufe und eignet sich sowohl für Sperrholz als auch Spanplatten.

Anwendungsbereich: Abstand zwischen den Rinnenhaltern:
bis zu 61 cm

Wenn Sie auch das Winkelschneideset besitzen, ist ein Abstand von bis zu 122 cm zwischen den Ausfräsungen möglich.

Lieferumfang: Hauptschiene 61 cm
Führungsschiene 51 cm
Nutfräser 27 mm Durchmesser
Anschlag/Festhalter



Führungsschienen einzeln

Die Führungsschienen eignen sich für den Einsatz mit Tauchsägen, sind aber ebenso für das Schneiden mit dem Messer ausgelegt. Sie können die Schienen mit Ihren gewöhnlichen Führungsschienen kombinieren, denn das Prinzip ist identisch. Auch Schraubzwingen usw. passen.

Da das Haftband auf der Rückseite der Schienen einen sehr hohen Reibungswiderstand aufweist, können Sie sicher sein, dass die Schienen nicht verrutschen. Sie können die Schienen einzeln oder zusammen mit der Winkeleinheit zum Schneiden jeglicher Arten von Gipsfaserplatten, Holzbeton, MDF, Stahlplatten und Fassadendämmungen verwenden.

Wenn bei der Arbeit höchste Präzision gefragt ist, sollten Sie eine Schiene verwenden, die 30 cm länger ist als das zu schneidende Werkstück. Wichtig dabei ist, dass sich die Säge auf einem festen Untergrund befindet, bevor Sie mit dem Sägen beginnen.

Anwendungsbereich: Die Schienen sind vor allem zum Schneiden von Platten vorgesehen, die 30 cm kürzer sind als die Schienen.



| | |
|--------------------------|-------------------|
| Führungsschiene 51 cm - | Bestell-Nr. 50051 |
| Führungsschiene 90 cm - | Bestell-Nr. 50090 |
| Führungsschiene 120 cm - | Bestell-Nr. 50120 |
| Führungsschiene 150 cm - | Bestell-Nr. 50150 |
| Führungsschiene 270 cm - | Bestell-Nr. 50270 |

Transporttasche Bestell-Nr. 51500

Passend für alle Sets



Zubehör für die Holzbearbeitung

Tragfix-Plattenträger HGPT

Das altbewährte, leichtgewichtige und handliche Werkzeug zum einfachen und materialschonenden Tragen von Platten aller Art. Stabiler, verzinkter Stahlträger mit drei gummiummantelten Greifern, die zum Schutz der Platten beim Transport dienen. Ersatzgummi erhältlich!

Tragfix-Plattenträger **HGPT 1 0-40 mm** –
Best-Nr. 50504

Tragfix-Plattenträger **HGPT 2 0-70 mm** –
Best-Nr. 50505



UNI-Plattenträger HGUP 0 - 65 mm - Best-Nr. 50502

Der UNI-Plattenträger zeichnet sich aus durch:

- Seine äußerst hohe Belastbarkeit (geschmiedeter Stahlkörper) trotz seines äußerst geringen Gewichtes.
- Die Klemmkraft richtet sich automatisch nach dem Gewicht des zu tragenden Element.
- Seinen Einsatzbereich für alle Plattenmaterialien (Span-, Massivholz-, Kunststoff-, Gipskartonplatten usw.) mit bis zu 65 mm Materialstärke.
- Seinen ergonomischen Gummi-Griff.
- Den in unserer Uni-Zwinge bestens bewährten Spezialbacken mit rutschfestem Gummi.
- Die neue "U-Form" (dadurch jetzt auch das waagrechte Ziehen der Platten sehr einfach).
- Seine handliche Form sowie sein ansprechendes Design.



Türheber HGTH 1 – Best-Nr. 50500

Der Türheber **HGTH 1** ist das ideale Werkzeug für Profis, Tischler, Maler, Glaser, Schlosser, Hausmeister, Hobbybastler usw.

Für Tischler z.B., eine ständig wiederkehrende Aufgabe ist die Demontage und Montage von Türen und Toren. Mit dem Türheber wird diese Arbeit zum Kinderspiel. Erstmontage, Justieren oder Wartung, selbst von schweren Türelementen, kann von einer einzelnen Person mit Leichtigkeit bewerkstelligt werden. Man kann nicht nur Türen heben, sondern auch Zwischenwände einsetzen, Möbel und auch andere Gegenstände anheben und ein Stück weiterrücken, z.B. der berühmte ****letzte mm**** beim Einrichten eines Schrankes. Aus robuster, vernickelter Metallkonstruktion zum ruckfreien Heben, Schwenken und Senken durch Fußdruck!

Tragkraft 120kg



Zubehör für die Holzbearbeitung

Türheber HGT 2 – Best-Nr. 50501

Der HGTH 2 ist ein praktischer Helfer für das Aushängen von sperrigen und schweren Türen. Selbst für eine einzelne Person ist das Aushängen, Justieren und Einhängen von Türen damit kein Problem mehr.

Erstmontage, Justieren oder Wartung, selbst von schweren Türelementen, kann von einer einzelnen Person mit Leichtigkeit bewerkstelligt werden. Man kann nicht nur Türen heben, sondern auch Zwischenwände einsetzen, Möbel und auch andere Gegenstände anheben und ein Stück weiterrücken, z.B. der berühmte ****letzte mm**** beim Einrichten eines Schrankes.

Tragkraft 110kg



S-Bohrlehre HGBL – SET - Best-Nr. 50506

Die S-Bohrlehre ermöglicht die exakte und schnelle Bohrung für Möbelknöpfe, Türgriffe, sowie sämtliche sonstigen Bohrungen in Türen und Kastentüren.

Der Lochabstand lässt sich individuell von 64 bis 1400 mm und der Seitenabstand von 15 bis 200 mm einstellen. Somit wird gewährleistet, dass alle Bohrungen einer Serie die gleichen Lochabstände, sowie die gleichen Abstände zu den jeweiligen Außenkanten haben. Die Einstellung des Lochabstandes erfolgt über die integrierte Millimeterskala oder ganz einfach durch Ansetzen eines Möbelgriffes auf die Justierspitzen. Verlängerung erhältlich, einfach draufschieben und fertig



Bohrlehre BLLB - Best-Nr. 50530

Bohrlehre zum einfachen und schnellen Anbringen von Bohrungen für Beschläge wie Knöpfe und Griffe an Schubladen und Türen. Das waagrechte Messlineal ist aus rostfreiem Stahl gefertigt und hat eine Maßeinteilung von 200-0-200 mm (Gesamtlänge 400 mm) und das senkrechte Messlineal ist aus eloxiertem Aluminium mit einer Maßeinteilung von 0-250 mm.

Die vier Bohrhülsen sind zur Verwendung eines 5 mm Bohrers geeignet und aus gehärtetem Stahl gefertigt. Mit einstellbarem Anschlaglineal aus Aluminium und einem Seitenanschlag aus Kunststoff, an einer Bohrhülshalterung befestigt. Der Lochabstand lässt sich einfach anhand der Maßskalen einstellen und durch Rändelschrauben klemmen.



Zubehör für die Holzbearbeitung

Bohrlehre BLR - SET - Best-Nr. 50540

zum einfachen und schnellen Anbringen von Reihenbohrungen mit fixen Raster von 32 mm, 48 mm, 64 mm 80 mm und 96 mm.

Das Set besteht aus:

- Grundkörper
- Tiefenanschlag mit Klemmschrauben, einstellbar über Skala
- 7 Bohrhülsen 5 mm inkl. Bohrer und Tiefenanschlag
- 7 Bohrhülsen 6 mm inkl. Bohrer und Tiefenanschlag
- Inbusschlüssel SW 3
- 2 Ersatz-Rändelmutter
- 1 Schlüssel für Rändelmutter zum leichten Lösen



Dübelbohrlehre selbstzentrierend - Best-Nr. 50520

Klemmbereich 17 - 60 mm, Material Aluminium, solide Ausführung

Das Set besteht aus:

- 9 Bohrhülsen (3 x 6 mm, 3 x 8 mm, 3 x 10 mm)
- 3 Positionierstiften (6, 8 und 10 mm)



Ersatzteile für die Holzbearbeitungsmaschinen

Motorbremsen für Standard-Holzbearbeitungsmaschinen

Passend für Motoren der Marken

- Seimec
- Rossi
- APA

z. B eingebaut in Panhans
Holzbearbeitungsmaschinen ab ca. Bj. 1981

**Motorbremse MLCC 90, 103 V DC, 7 Nm
(Andere Nm und Volt auf Anfrage) –**

Best-Nr. 60001

für Motoren mit einer Leistung von 1,1 kW, 1,5 kW
und 2,2 kW und einer Motor-Baugröße 90

passend unter Anderem für folgende
Maschinen:

- **Panhans BSB 400 - BSB 500 - BSB 600**



**Motorbremse MLCC 100, 103 V DC, 15 Nm
(Andere Nm und Volt auf Anfrage) –**

Best-Nr. 60002

für Motoren mit einer Leistung von 3,0 kW, 4,0 kW
5,5 kW und 7,5 kW und einer Motor-Baugröße 112

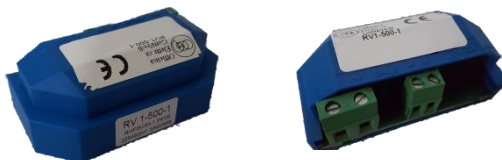
passend unter Anderem für folgende
Maschinen:

- **Panhans Abrichthobelmaschinen**
- **Panhans Dickenhobelmaschinen**
- **Panhans komb. Abricht- und
Dickenhobelmaschinen**
- **Panhans Formatkreissägen**
- **Bandsägen BSB 700**



Gleichrichter RV 1-500 passend für Motorbremse MLCC 90 und 100 – Best-Nr. 60003

Primärspannung 230 V AC –
Sekundärspannung 103 V DC
Abmessung ca. L 68,7 x B 36,2 x H 26 mm



Ersatzteile für Holzbearbeitungsmaschinen

Steuergerät Cosmo (Ersatzgerät für Pilz Steuergerät P4L1) – Best-Nr. 60004

Das Steuergerät Cosmo dient als Ersatz für das Pilz Steuergerät P4L1 welches in Bremsgeräten MBS in Holzbearbeitungsmaschinen eingesetzt wurden (Wenn beim P4L1 die Klemmen P1 und P2 nicht gebrückt sind, dann wird ein zusätzlicher Thermistorschutz benötigt). Cosmo ist nur in Verbindung mit einem MBS-Modul einsetzbar.



Thermistorschutzrelais 230 V AC – Best-Nr. 60015

Verwendbar mit Steuergerät Cosmo wenn Klemmen P1 und P2 nicht gebrückt sind.



Zeitrelais (Umbausatz pneum. Zeitrelais TP 40 IA) - Best-Nr. 60500

Umbausatz für das pneumatische Zeitrelais TP 40 IA beim Einsatz an Panhans Schwenkfräsmaschinen 259 und 240 mit märkischer Schalterkombination 7346 und 7350



Bremslüftscharter– Best-Nr. 60013

Verriegelnd in Stellung Bremse gelüftet mit einem Kontaktblock Schließer und einem Kontaktblock Öffner. Passend für Panhans Abricht- u. Dickenhobelmaschinen 334-335-336, Dickenhobelmaschinen 435-436 und komb. Abricht- u. Dickenhobelmaschinen 445-B-446-B



Ersatzteile für Holzbearbeitungsmaschinen

Startschalter zu Panhans Bandsäge BSB 600 – Best-Nr. 60040

Baugleich zu Original-Schalter 1310-38/3, Einstellbereich 4,6 – 7 A, Ein-Aus-Motorschutz-Schalter mit vorwählbarer Bremslüftstellung, mit Unterspannungsauslösung 230 V, elektr. Zeitrelais Und Frontplatte



Startschalter zu Panhans Schwenkfräsmaschinen 240 und 259

Stellung 0 – 1 und Start ohne Frontring gelb

21507 zur **Schwenkfräsmaschine 240** mit Märkischen Schalter 7350-31/1 – **Best-Nr. 60041**

25002 zur **Schwenkfräsmaschine 259** mit Märkischen Schalter 7346-30/1 – **Best-Nr. 60042**



Startschalter zu Panhans Langlochbohrmaschine 116 - Best-Nr. 60044

Startschalter 538-34/1
Einstellbereich 3,2 – 5,5 A für Maschinen mit 1,5 kW Motor. Mit Unterspannungsauslösung 400 V



Hauptschalter 133054 für Panhans Maschinen– Best-Nr. 60043

Ersatz für Hauptschalter 117023, 133049 mit Unterspannungsauslöser 230 V. Passend für ältere Formatkreissägen 684 und 690, Abrichtobelmaschinen 326, Dickenhobelmaschinen 426, Komb. Abricht- u. Dickenhobelmaschinen 445A und 446 A



Ersatzteile für Holzbearbeitungsmaschinen

Stern-Dreieck-Schalter 22836 - Best-Nr. 60047

Ersatz für Stern-Dreieck-Schalter 118241, passend für Formatkreissäge 684, 688, 687, 690, komb. Abricht- u. Dickenhobelmaschinen 445-A und 446-A, Abrichthobelmaschine 324, 325 und 326, Dickenhobelmaschine 425 und 426 sowie Zapfenschneid- u. Schlitzmaschine 261.



Gummibandage - Best-Nr. 60030

Für Rad-Durchmesser 530 mm, Breite 30 mm, Dicke ca. 3 mm passend zur Panhans Bandsäge PB 53 (Der Belag muss vor der Montage z. B. im heißen Wasserbad erhitzt werden, um die Weichmacher im Polyurethan zu aktivieren)



Tischeinlage - Best-Nr. 60031

Durchmesser 70 mm, passend für Panhans Bandsäge PB 53



Türverriegelung für Bandsägen – Best-Nr. 60005

Die Türverriegelung ist passend für Bandsägen der Marke Panhans - Eumacop - Agazzani, für Rad Durchmesser von 400 - 900 mm, Durchmesser der Türverriegelung 70 mm



Türscharnier für Bandsägen – Best-Nr. 60006

Das Türscharnier ist passend für Bandsägen der Marke Panhans - Eumacop - Agazzani, für Rad Durchmesser 400 - 700 mm, Abmessung des Türscharniers 48 x 48 mm



Ersatzteile für Holzbearbeitungsmaschinen

Skalen Maßband gelb aus Stahl mit Polyamidbeschichtung, mit Selbstklebefolie – Best-Nr. 60010

von **rechts nach links** Steigend,
Länge 5000 mm, Breite 10 mm
passend unter Anderem für Panhans
Formatkreissägen am Längenanschlag links vom
Sägeblatt, aber auch für weitere Einsätze wie
Skalen auf Abkürzsägen, Arbeitstischen,
Werkbänken und sonstigen Längenanschlügen.
mm-Teilung an Ober- und Unterkante in schwarz,
Fortlaufende Zentimeterbezeichnung in schwarz,
Dezimeterzahlen in rot **mit Selbstklebefolie** auf
der Rückseite zum einfachen Aufkleben.



Skalen Maßband gelb aus Stahl mit Polyamidbeschichtung – Best-Nr. 60011

von **rechts nach links** Steigend,
Länge 5000 mm, Breite 10 mm
passend unter Anderem für Panhans
Formatkreissägen am Längenanschlag links vom
Sägeblatt, aber auch für weitere Einsätze wie
Skalen auf Abkürzsägen, Arbeitstischen,
Werkbänken und sonstigen Längenanschlügen.
mm-Teilung an Ober- und Unterkante in schwarz,
Fortlaufende Zentimeterbezeichnung in schwarz,
Dezimeterzahlen in rot.



Skalen Maßband gelb aus Stahl mit Polyamidbeschichtung, mit Selbstklebefolie – Best-Nr. 60012

von **links nach rechts** Steigend,
Länge 2000 mm, Breite 13 mm
passend unter Anderem für Panhans
Formatkreissägen am Breitenanschlag rechts vom
Sägeblatt, aber auch für weitere Einsätze wie
Skalen auf Abkürzsägen, Arbeitstischen,
Werkbänken und sonstigen Längenanschlügen.
mm-Teilung an Ober- und Unterkante in schwarz,
Fortlaufende Zentimeterbezeichnung in schwarz,
Dezimeterzahlen in rot **mit Selbstklebefolie** auf
der Rückseite zum einfachen Aufkleben.



Ersatzteile für Holzbearbeitungsmaschinen

Kunststoffüberzogenes Kugellager 6000 2RS Best-Nr. 60035

Außen-Durchmesser 35 mm, Bohrung 10 mm,
Breite Kunststoff ca. 13,2 mm, passend für
Panhans Formatkreissägen 684 bis ca. Baujahr
1980



Kunststoffüberzogenes Kugellager 6001 2 RS – Best-Nr. 60036

Außen-Durchmesser 38 mm, Bohrung 12 mm,
Breite Kunststoff ca. 14 mm, Ersatz für
Kunststoffüberzogenes Kugellager 6201 zz,
Passend für Panhans Formatkreissägen ab Baujahr
1981



Schnellspannschraube– Best-Nr. 60014

zur Klemmung des Hauptsägeblatts an Panhans
Formatkreissäge 690-A, 690-B, Kreissäge 609 und
komb. Kreissäge-Langlochbohrmaschine 621-A,
Gewinde M 16 links, Gesamtlänge 50 mm



Ersatzteile für Holzbearbeitungsmaschinen

Schmierstoffgeber Perma - Best-Nr. 60007

Zur Schwenkverstellung an Panhans Schwenkfräsmaschinen 245 (Alle Modelle) und Formatkreissäge V 90 + V 91



Zweibacken-Bohrfutter mit Aufnahmekonus B 24 Best-Nr. 60050

Passend zur Langlochbohrmaschine Panhans Typ 116 ab Baujahr 1982. Mit Aufnahmekonus B 24, Passend für Bohrer mit Schaft-Durchmesser 0 – 20 mm inkl. Schutzhülse und Bohrfutter-Sechskantschlüssel



Verkaufs- Lieferungs- und Zahlungsbedingungen

• A. Allgemeines

1. Für alle Bestellungen, Lieferungen sowie Verkäufe gelten nur diese Bedingungen. Entgegenstehende oder von unseren Verkaufsbedingungen abweichende Bedingungen des Bestellers erkennen wir nur an, wenn wir ausdrücklich schriftlich der Geltung zustimmen. Verwendet der Kunde eigene Allgemeine Vertragsbedingungen, so verzichtet er durch die Einbeziehung der Vertragsbedingungen der Firma GL-trade zugleich ausdrücklich auf die Verwendung seiner Vertragsbedingungen. Das Schriftformerfordernis gilt auch für nachträgliche und zusätzliche Vereinbarungen, Änderungen und auch Nebenabreden. Diese Verkaufsbedingungen gelten auch für alle zukünftigen Geschäfte mit dem Besteller, soweit es sich um Rechtsgeschäfte verwandter Art handelt.

2. Erfüllungsort und Leistungsort für alle Lieferungen und Leistungen ist Sigmaringen. Ist der Kunde Kaufmann und erfolgt die Bestellung für seinen kaufmännisch eingerichteten Betrieb, so ist als Gerichtsstand Sigmaringen vereinbart. Dies gilt auch für juristische Personen öffentlichen Rechts und öffentlich rechtliches Sondervermögen. Für Klagen gegen den Auftragnehmer ist dieser Gerichtsstand in diesen Fällen ausschließlich.

B. Vertragsabschluss

1. Der Auftragnehmer hält sich zwei Monate ab Datum des Angebotes an das Angebot gebunden. Sofern keine Festpreisabrede getroffen wurde, bleiben angemessene Preisänderungen wegen veränderter Lohn-, Material- und Vertriebskosten für Lieferungen, die 2 Monate oder später nach Vertragsabschluss erfolgen, vorbehalten. Sofern eine Bestellung als Angebot gemäß § 145 BGB anzusehen ist, können wir diese innerhalb von zwei Wochen annehmen.

2. Alle Aufträge, nachträgliche Ergänzungen und Änderungen von Bestellungen bedürfen der schriftlichen Annahme. Die Annahme wird erklärt durch Zugang der Auftragsbestätigung, eines Lieferscheines, einer Rechnung oder durch Ausführung der Lieferung und Leistung.

3. Dem Angebot beigelegte Unterlagen, Skizzen, Bilder, Gewichts- und Maßangaben sind unverbindlich und stellen keine zugesicherten Eigenschaften dar, es sei denn, das Gegenteil ist ausdrücklich erklärt. Zur Beschaffenheit der Sache gehören nicht Eigenschaften, die der Käufer nach den öffentlichen Äußerungen des Verkäufers, des Herstellers, seiner Gehilfen aus der Werbung oder aus der Kennzeichnung über bestimmte Eigenschaften herleitet, wenn der Käufer Unternehmer ist. Der Kunde hat diese Unterlagen vertraulich zu behandeln. Diese Unterlagen dürfen Dritten nicht zugänglich gemacht werden, es sei denn, wir erteilen dazu dem Besteller unsere ausdrückliche schriftliche Zustimmung. Soweit wir das Angebot des Bestellers nicht innerhalb der Frist von 2 Wochen annehmen, sind diese Unterlagen uns unverzüglich zurückzusenden.

C. Gegenstand der Lieferung

1. Der Umfang der Lieferung ergibt sich alleine aus der Auftragsbestätigung und dieser gleichgestellten Handlungen gem. Ziff. B. 2.

2. Der Auftragnehmer ist zur Teillieferung berechtigt. Teillieferungen berechtigen zur gesonderten Inrechnungstellung.

D. Lieferfrist

1. Die Lieferfrist beginnt mit Auftragserteilung. Sie ist eingehalten, wenn vor ihrem Ablauf der Liefergegenstand das Herstellerwerk verlässt oder die Versandbereitschaft mitgeteilt ist oder die Ware das Lager des Auftragnehmer verlassen hat. Richtige und rechtzeitige Selbstbelieferung bleibt vorbehalten. Der Auftragnehmer gerät nicht in Verzug, wenn sein Lieferant nicht rechtzeitig liefert. Dies gilt nicht, wenn der Auftragnehmer den Verzug vorsätzlich oder grob fahrlässig verursacht hat. Verzugsschadenersatzansprüche bei Lieferverzug werden nicht akzeptiert.

2. Bei unvorhersehbaren oder außergewöhnlichen, von dem Auftragnehmer unverschuldeten und nicht vertretbaren Umständen, wie Materialbeschaffungsschwierigkeiten, Betriebsstörungen, Streik, Aussperrung, Mangel an Transportmitteln, behördlichen Eingriffen, Energieknappheit, auch soweit sie bei den Vorlieferanten der Auftragnehmerin eintreten, verlängert sich die vertraglich vereinbarte Lieferfrist in angemessenem Umfang. Tritt infolge der genannten Umstände Unmöglichkeit oder Unzumutbarkeit für die Erfüllung durch den Auftragnehmer ein, so wird dieser von seiner Lieferverpflichtung frei. In diesem Fall sind Schadenersatzansprüche des Bestellers ausgeschlossen.

3. Sind offene Rechnungsbeträge, die unberechtigtweise vom Besteller zurückgehalten werden, vorhanden, ist der Lieferer zu keiner weiteren Lieferung verpflichtet, bis diese offenen Rechnungsbeträge vom Besteller bezahlt sind oder Sicherheit geleistet wird.

E. Vertragsstrafe

Bei Rücktritt des Kunden vom Vertrag steht der Auftragnehmerin ein pauschaler Anspruch in Höhe von 15 % des vereinbarten Nettokaufpreises zu, es sei denn, der Kunde hat ein Recht zum Rücktritt. Dem Kunden bleibt der Nachweis eines geringeren, dem Auftragnehmer der Nachweis eines höheren Schadens vorbehalten. Der Auftragnehmer kann auf Vertragserfüllung bestehen.

F. Gefahrübergang

1. Wird die Ware auf Wunsch des Bestellers an diesen versandt, so geht mit der Absendung an den Besteller, spätestens mit Verlassen des Werks/Lagers die Gefahr des zufälligen Untergangs oder der zufälligen Verschlechterung der Ware auf den Besteller über. Dies gilt unabhängig davon, ob die Versendung der Ware vom Erfüllungsort erfolgt oder wer die Frachtkosten trägt.

2. Verzögert sich die Absendung, so geht die Gefahr mit dem Tag der Anzeige der Versandbereitschaft an den Kunden auf diesen über, es sei denn, die Verzögerung ist von der Auftragnehmerin zu vertreten.

3. Alle Lieferungen einschl. Rücklieferungen reisen auf Gefahr des Kunden. Versandart, Versandweg und Verpackung werden bei Fehlen von Weisungen des Bestellers auf dessen Kosten und Risiken nach billigem Ermessen durch den Auftragnehmer bestimmt. Der Transport wird nur auf Weisung und auf Kosten des Kunden versichert.

4. Der Kunde ist verpflichtet, die Ware anzunehmen ohne Rücksicht auf den Zustand der Ware, auch wenn er Rechte aus Gewährleistung oder Haftung für mangelhafte Lieferung geltend machen kann.

Verkaufs- Lieferungs- und Zahlungsbedingungen

• G. Preise

Gegenüber kaufmännischen und gewerblichen Kunden verstehen sich die Preise rein netto ab Lager des Auftragnehmers bzw. ab Werk, es sei denn, es ist bei Auftragserteilung etwas anderes schriftlich vereinbart. Dem kaufmännischen Kunden gegenüber ist der Auftragnehmer berechtigt, den Preis zu erhöhen, wenn die Lieferung erst später als vier Monate nach Abschluss erbracht werden kann und in dieser Zeit für den Auftragnehmer höhere Herstellungs- und Anschaffungskosten entstehen, und zwar im gleichen Verhältnis wie die Kosten bei dem Auftragnehmer steigen. Verpackungs-, Transport-, Versicherungs-, Montage- und sonstige Nebenkosten sind in den Preisen nicht enthalten.

H. Zahlung

1. Die Zahlungsbedingungen lauten wie folgt: 100 % per Vorkasse netto.

2. Ist die Forderung gestundet oder sind sonstige Abreden über die Zahlung getroffen, die von vorstehenden Ausführungen abweichen, so ist der Auftraggeber zum Widerruf und/oder der Kündigung solcher Vereinbarungen berechtigt, wenn die Kreditwürdigkeit des Kunden nach bankmäßigen Gesichtspunkten sich verändert oder dem Auftragnehmer nachträglich Umstände bekannt werden, die an der Kreditwürdigkeit des Kunden erheblich zweifeln lassen, wie z.B. Nichteinlösung von Schecks, Rückstände bei anderen Lieferanten, Nichteinhaltung verbindlicher Zahlungsziele.

I. Eigentumsvorbehalt

1. Der Auftragnehmer behält sich das Eigentum an den von ihm gelieferten Waren bis zur Bezahlung sämtlicher Forderungen aus der Geschäftsverbindung vor. Ist der Kunde Kaufmann, so gilt dies auch für künftig entstehende Forderungen.

2. Dem Besteller ist die Weiterveräußerung der unter Eigentumsvorbehalt gelieferten Ware gestattet. Der Besteller tritt bereits jetzt alle Forderungen aus solchen Veräußerungen bis zur Höhe der Forderung des Auftragnehmers an Auftragnehmer ab. Der Auftragnehmer nimmt die Abtretung an. Die Weiterveräußerung ist dem Auftragnehmer unter Angabe des Erwerbers sofort anzuzeigen. Das gleiche gilt für Zugriffe Dritter auf Vorbehaltsware und abgetretene Forderungen. Die Kosten notwendiger Maßnahmen zur Sicherung der Eigentumsrechte und Forderungen gehen zu Lasten des Kunden.

3. Bei Zahlungsverzug und nach Widerruf / Kündigung von Stundungsvereinbarungen o. ä. ist der Kunde auf erste Aufforderung zur Herausgabe der unter Eigentumsvorbehalt stehenden Waren verpflichtet. Diese Verpflichtung kann durch unverzügliche Zahlung sämtlicher Forderungen gegen den Kunden abgewendet werden.

4. Der Kunde ermächtigt den Auftragnehmer, in diesem Falle die Ware selbst an sich zu nehmen und gestattet hierzu unwiderruflich dem Auftragnehmer den Zutritt zu seinen Geschäftsräumen. Nach Geltendmachung dieser Rechte aus dem Eigentumsvorbehalt erlischt die Befugnis zur Weiterveräußerung der Waren. Die Geltendmachung des Eigentumsvorbehalts sowie die Pfändung des Liefergegenstandes durch den Auftragnehmer gelten nicht als Rücktritt vom Vertrag, sofern nicht das Verbraucherkreditgesetz Anwendung findet. Auf Verlangen hat der Kunde eine Aufstellung über die abgetretenen Forderungen zu erstellen, aus der sich die Firma nebst Anschrift von dessen Kunden und die Forderungshöhe ergibt.

5. Der Kunde hat Anspruch darauf, dass nach Auswahl dem Auftragnehmer Sicherungseigentum aufgegeben wird, soweit der Wert der zu sichernden Forderungen um mehr als 20 % durch die Sicherungsmittel überschritten wird.

J. Gewährleistung

1. Beim Verbrauchsgüterverkauf beträgt die Gewährleistungsfrist 12 Monate.

2. Die Gewährleistung für Neuware richtet sich nach den §§ 377, 378 HGB i.V.m. den §§ 434, 435 BGB. Die Gewährleistungszeit beträgt beim Verkauf an Unternehmer 12 Monate. Die Frist beginnt mit dem Gefahrübergang. Die Auftragnehmerin haftet zunächst nur darauf, dass sie nach ihrer Wahl defekte Teile ausbessert oder völlig neu liefert.

Die Rechte gemäß § 437 BGB wegen Nichterfüllung entstehen beim Verkauf an Unternehmer dann, wenn eine dreimalige Nachbesserung an ein und derselben Fehlerquelle nicht zur Mangelfreiheit führt. Schadenersatz- und Aufwendungsersatzansprüche (§ 437 Abs. 1, Ziffer 3 BGB) bestehen nur bei grober Fahrlässigkeit und Vorsatz und wenn Kardinalpflichten verletzt werden. Nach dreimaliger Nachbesserung hat der Auftragnehmer gegenüber einem Unternehmer das Recht zur einmaligen Neulieferung.

3. Bei unsachgemäßer Verwendung, fehlerhafter Montage, Bedienungsfehler, übermäßige Beanspruchung, ungeeigneten Betriebsstoffe und mangelnder Pflege entfallen jegliche Gewährleistungsansprüche.

4. Entscheidet sich der Auftragnehmer für die Reparatur, ist ihm hierfür vom Kunden ausreichend Zeit zu geben. Eine Ersatzvornahme durch den Kunden kommt nur nach Verzug nebst Nachfristsetzung und Ablehnung andrängend oder dann in Frage, wenn die Maßnahme zur Abwendung von unmittelbarer Gefahr für die gelieferte Sache notwendig ist.

5. Die Gewährleistung erlischt, wenn Instandsetzungsarbeiten von Dritten ohne Abstimmung mit dem Auftragnehmer durchgeführt werden.

6. Ansprüche auf Ersatz von Schäden an der gelieferten Ware, Folgeschäden, Mangelfolgeschäden sind ausgeschlossen, soweit dem Auftragnehmer nicht Vorsatz oder grobe Fahrlässigkeit vorzuwerfen sind.

7. Beim Verkauf an Unternehmer sichert dieser zu, dass er nicht an Verbraucher weiterverkauft. Er stellt dem Verkäufer von Ansprüchen und Aufwendungen, die ihr bei einem Rückgriff gemäß § 478 BGB entstehen, frei.

K. Rechte des Kunden bei Leistungsstörung

Der Kunde kann vom Vertrag zurücktreten, wenn dem Auftragnehmer die Leistung vor Gefahrübergang unmöglich wird. Bei teilweiser Unmöglichkeit ist der Rücktritt vom Gesamtvertrag nur dann zulässig, wenn ein Festhalten an der teilweisen Vertragserfüllung unzumutbar ist. Ein Recht zum Rücktritt besteht auch dann, wenn der Auftragnehmer in Verzug geraten ist, eine angemessene Nachfrist gesetzt ist und für den Ablauf der Nachfrist der Vertragsrücktritt angekündigt wird. Bei Serienprodukten beträgt die Nachfrist mindestens sechs Wochen, bei Sonderanfertigungen, wozu auch Ergänzungen der Serienmaschinen gehören, mindestens zehn Wochen. Gerät der Auftragnehmer nur mit einem Teil der Leistung in Verzug, so kann der Vertragsrücktritt nur dann auf den Gesamtvertrag erstreckt werden, wenn die Teilerfüllung unzumutbar für den Kunden ist.

L.

Die Abtretung von Rechten aus diesem Vertrag ist für den Kunden unzulässig. Der Kunde kann nur mit unbestrittenen oder rechtskräftig festgestellten Gegenforderungen aufrechnen.

Ein Zurückbehaltungsrecht kann der Kunde nur dann ausüben, wenn es auf dem selben Vertragsverhältnis wie die Forderung beruht.

M. Schlussbestimmungen / Allgemeiner Haftungsausschluss

1. Der Auftragnehmer haftet grundsätzlich nur bei grober Fahrlässigkeit oder Vorsatz auf Schadensersatz. Dies gilt für vertragliche und nicht vertragliche Ansprüche. Dies gilt dann nicht, wenn für das Vertragsverhältnis wesentliche Pflichten (Kardinalpflichten) oder solche Pflichten verletzt sind, die typischerweise Schäden an Leib und Leben mit sich bringen. Der Ausschluss der Haftung für einfache Fahrlässigkeit gilt dann nicht, wenn betriebliche Haftpflichtversicherungen den Schaden übernehmen. In allen Fällen der Haftung ist die Haftung auf den Ersatz des typischen, vorhersehbaren Schadens sowie des unmittelbaren Schadens beschränkt. Ansprüche aus dem Produkthaftungsgesetz bleiben hiervon unberührt. Der Haftungsausschluss erstreckt sich auch auf unmittelbare Ansprüche gegen Mitarbeiter der Auftragnehmerin.

2. Dieser Vertrag und die gesamten Rechtsbeziehungen der Parteien unterliegen dem Recht der Bundesrepublik Deutschland unter Ausschluss des UN-Kaufrechts (CISG).

3. Für den Fall, dass eine der Bestimmungen dieser Bedingungen nichtig ist, wird die Wirksamkeit der übrigen Bestimmungen hiervon nicht berührt. Im Streitfall ist eine geltungserhaltende Reduktion der unwirksamen Bestimmung vorzunehmen.

Gl-trade



Gl-trade

Norbert Gruber

Alemannenweg 15

72488 Sigmaringen

Tel.: +49 (0)157-39239878

Email: office@gl-trade.de