

Motorbremsen für Standard-Holzbearbeitungsmaschinen

Passend für Motoren der Marke Seimec - Rossi - APA, z. B eingebaut in Panhans Holzbearbeitungsmaschinen



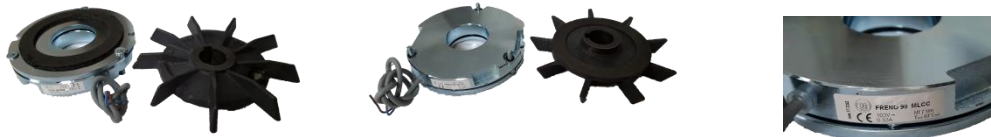
Motorbremse MLCC 90, 103 V DC, 7 Nm (Andere Nm auf Anfrage),

für Motoren mit einer Leistung von 1,1 kW, 1,5 kW und 2,2 kW und einer Motor-Baugröße 90

passend unter Anderem für folgende Maschinen

- Panhans BSB 400 - BSB 500 - BSB 600

Best-Nr. 60001



Motorbremse MLCC 100, 103 V DC, 15 Nm (Andere Stärken auf Anfrage),

für Motoren mit einer Leistung von 3,0 kW, 4,0 kW, 5,5 kW und 7,5 kW und einer Motor-Baugröße 112

passend unter Anderem für folgende Maschinen

- Panhans Abrichthobelmaschinen
- Panhans Dickenhobelmaschinen
- Panhans komb. Abricht- und Dickenhobelmaschinen
- Panhans Formatkreissägen
- Bandsägen BSB 700

Best-Nr. 60002



Gleichrichter RV 1-500 passend für Motorbremse MLCC 90 und 100

Primärspannung 230 V AC - Sekundärspannung 103 V DC

Best-Nr. 60003

